

## ОПИСАНИЕ МЕСТОПОЛОЖЕНИЯ ГРАНИЦ

### Публичный сервитут

(наименование объекта, местоположение границ которого описано (далее - объект))

#### Раздел 1

Сведения об объекте		
N п/п	Характеристики объекта	Описание характеристик
1	2	3
1	Местоположение объекта	Омская область, Саргатский р-н, Саргатское городское поселение
2	Площадь объекта ± величина погрешности определения площади ( $P \pm \Delta P$ ), м <sup>2</sup>	3928 ± 22
3	Иные характеристики объекта	1. Публичный сервитут для использования земель и земельных участков в целях размещения объектов электросетевого хозяйства, их неотъемлемых технологических частей, необходимых для подключения (технологического присоединения) к сетям электроснабжения. Срок публичного сервитута: в соответствии с п.8 ст. 39.43 ЗК РФ публичный сервитут считается установленным со дня внесения сведений о нем в Единый государственный реестр недвижимости, согласно Приказу Министерства энергетики Российской Федерации от 07.10.2021 г. № 1029 и составляет 49 лет. Владелец публичного сервитута: Публичное акционерное общество «Россети Сибирь», ИНН 2460069527, ОГРН 1052460054327. Почтовый адрес Публичного акционерного общества «Россети Сибирь»: 644037, г. Омск, ул. Некрасова, д. 1, адрес электронной почты: omskenergo@om.rosseti-sib.ru

#### Раздел 2

Сведения о местоположении границ объекта					
1. Система координат МСК-55 2 зона					
2. Сведения о характерных точках границ объекта					
Обозначение характерных точек границ	Координаты, м		Метод определения координат характерной точки	Средняя квадратическая погрешность положения характерной точки (Mt), м	Описание обозначения точки на местности (при наличии)
	X	Y			
1	2	3	4	5	6
1	550498.28	2170899.08	Метод спутниковых геодезических измерений (определений)	0.1	-
2	550495.55	2170896.42	Метод спутниковых геодезических измерений (определений)	0.1	-
3	550641.75	2170768.56	Метод спутниковых геодезических измерений (определений)	0.1	-
4	550776.86	2170693.78	Метод спутниковых геодезических измерений (определений)	0.1	-

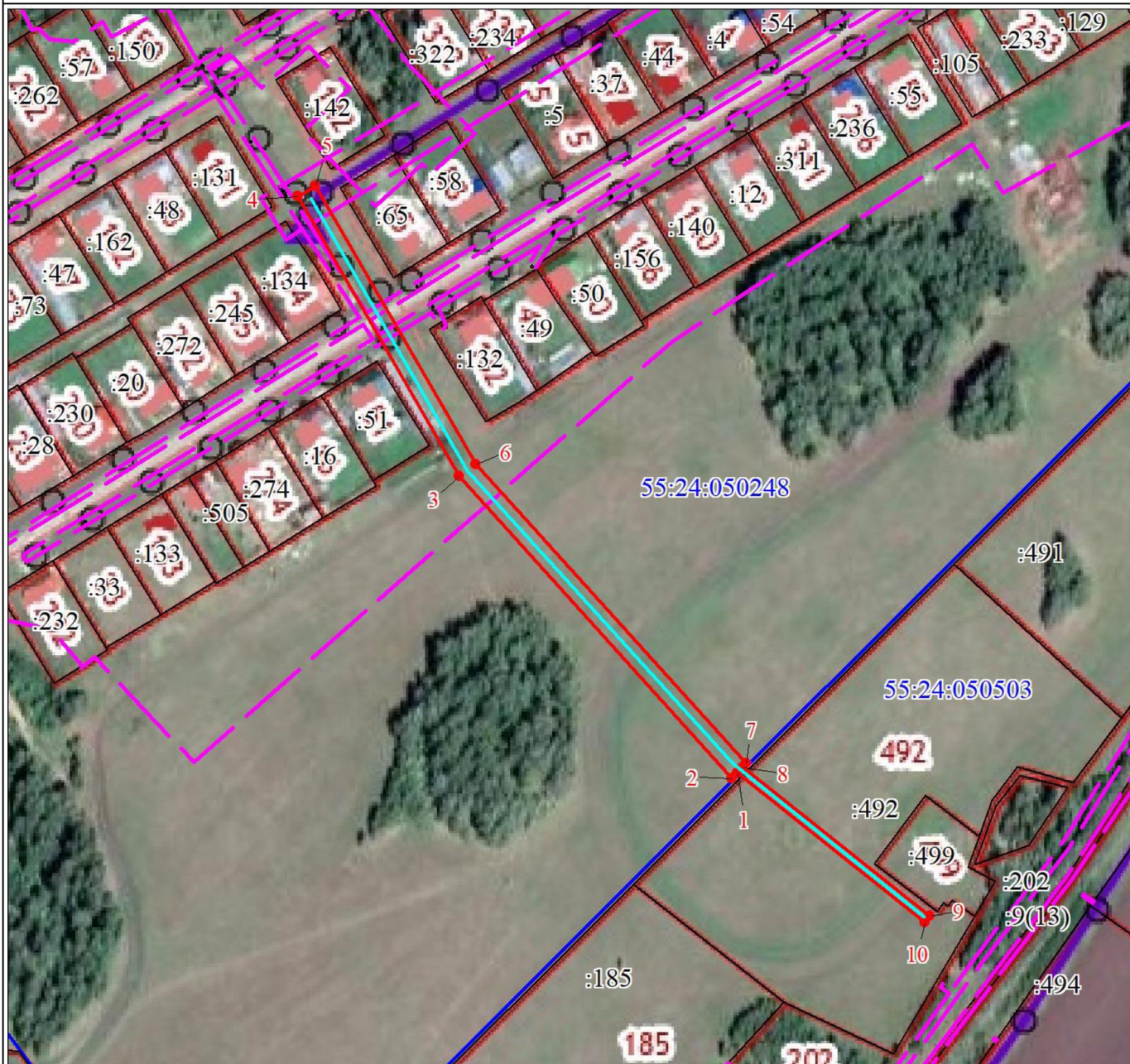


## 3. Сведения о характерных точках части (частей) границы объекта

Обозначение характерных точек части границы	Существующие координаты, м		Измененные (уточненные) координаты, м		Метод определения координат характерной точки	Средняя квадратическая погрешность положения характерной точки (M <sub>t</sub> ), м	Описание обозначения точки на местности (при наличии)
	X	Y	X	Y			
1	2	3	4	5	6	7	8
-	-	-	-	-	-	-	-

Текстовое описание местоположения границ объекта		
Прохождение границы		Описание прохождения границы
от точки	до точки	
1	2	3
1	2	-
2	3	-
3	4	-
4	5	-
5	6	-
6	7	-
7	8	-
8	9	-
9	10	-
10	1	-

Схема расположения границ публичного сервитута



Масштаб 1:3000

Используемые условные знаки и обозначения:

- 1 Характерная точка границы публичного сервитута
- Граница публичного сервитута
- Граница охранной зоны
- Граница и номер земельного участка, учтенного в ГКН  
:499
- Граница и номер кадастрового квартала  
55:24:050503
- Ось проектируемого объекта