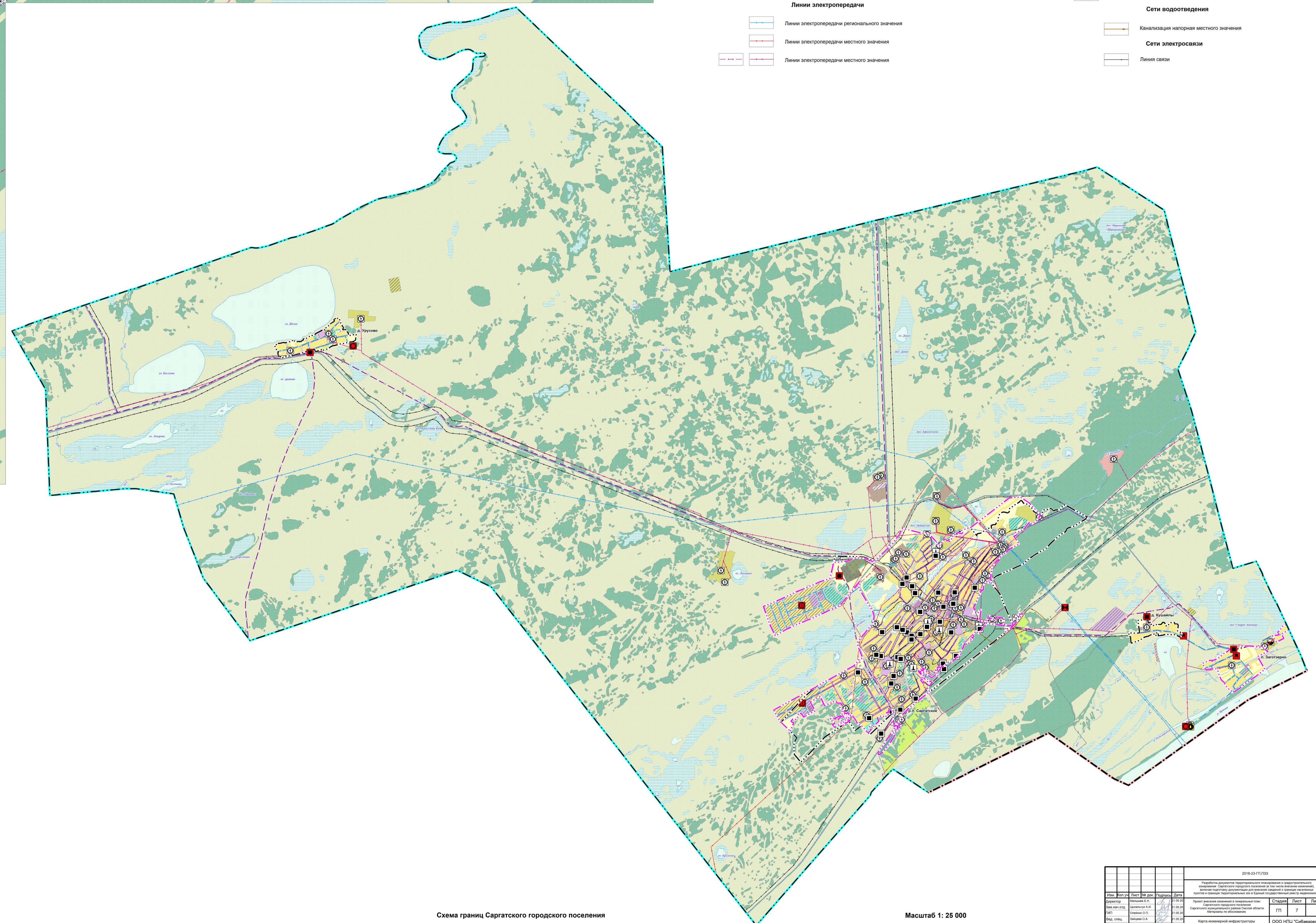
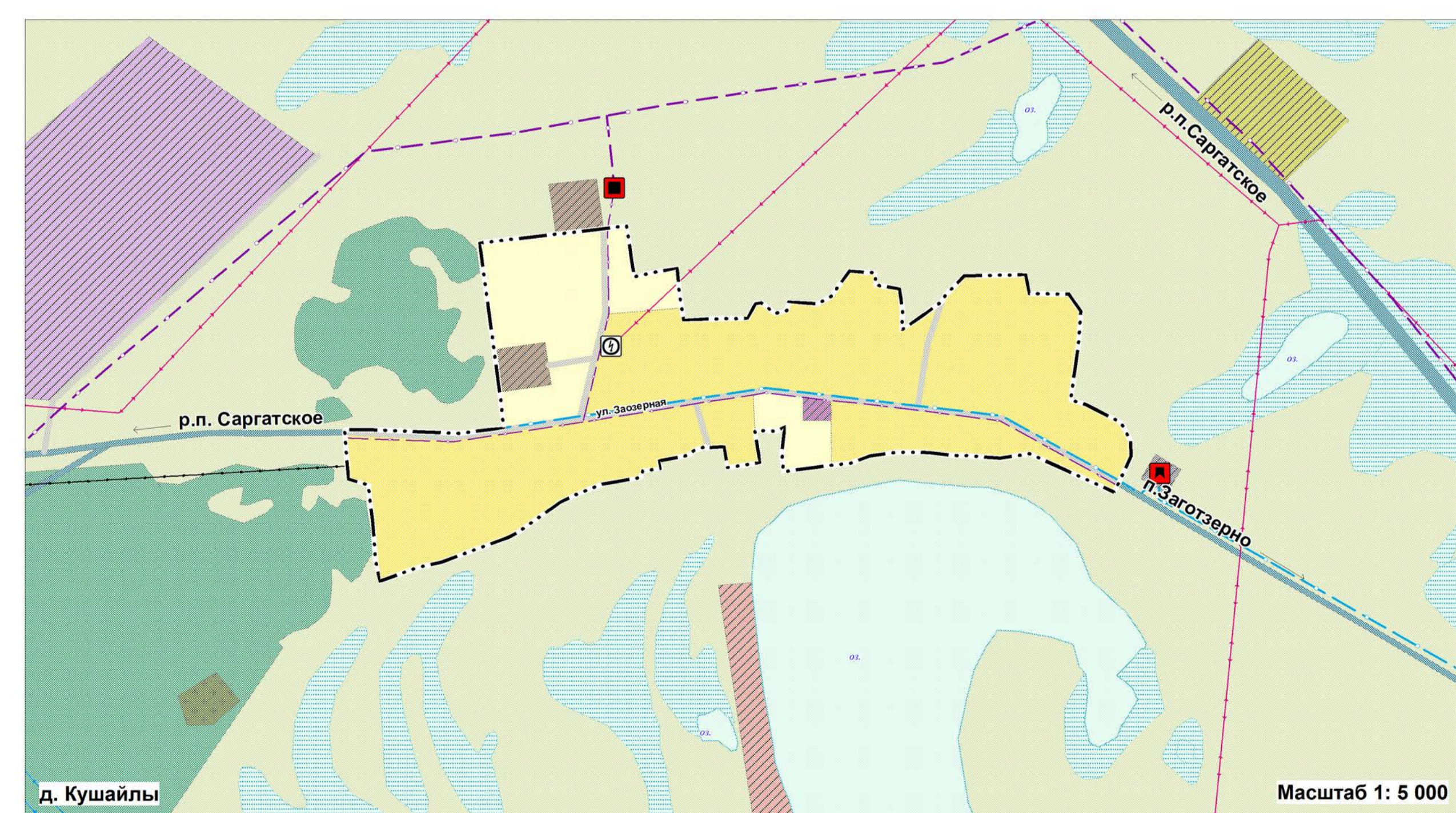
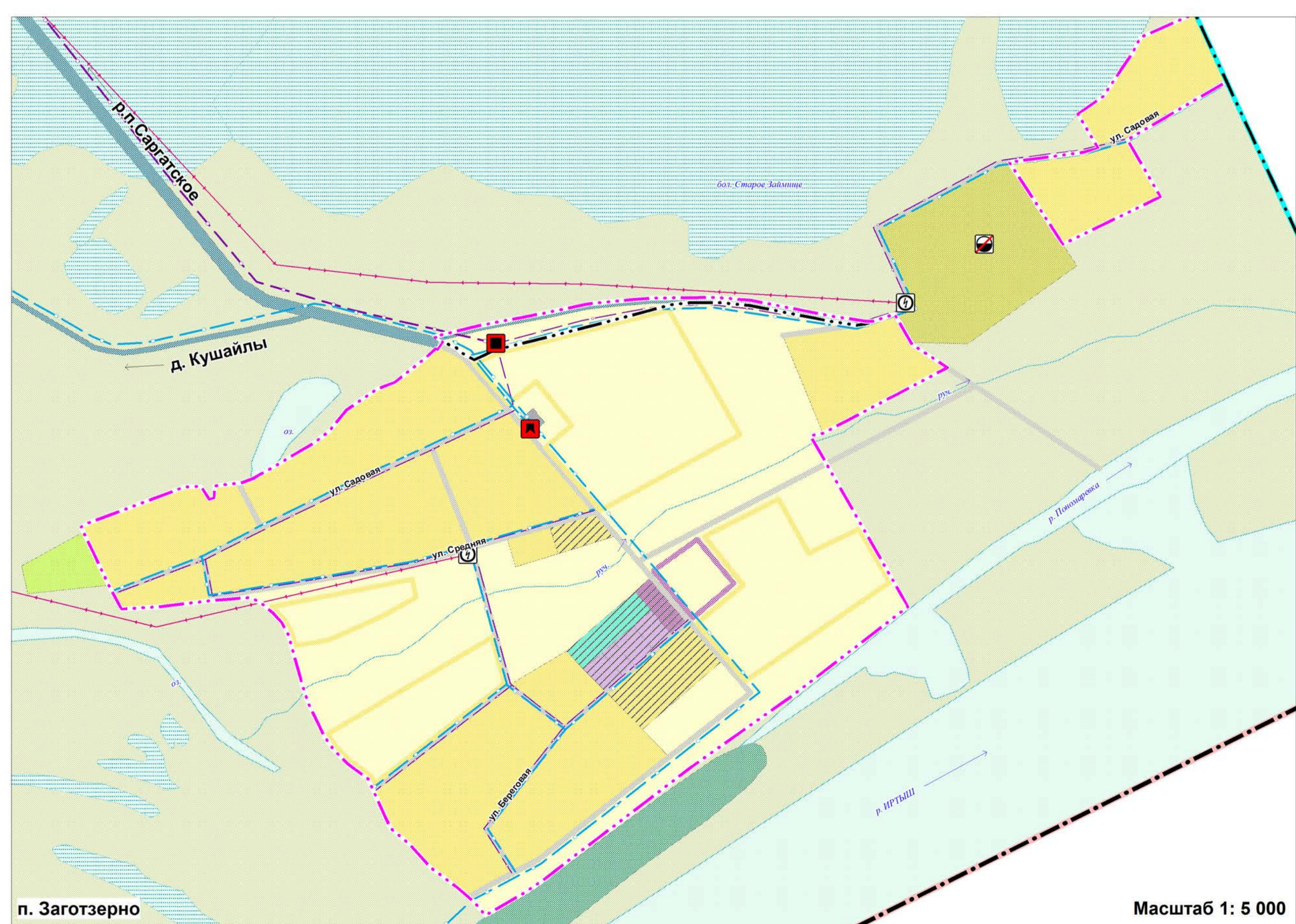
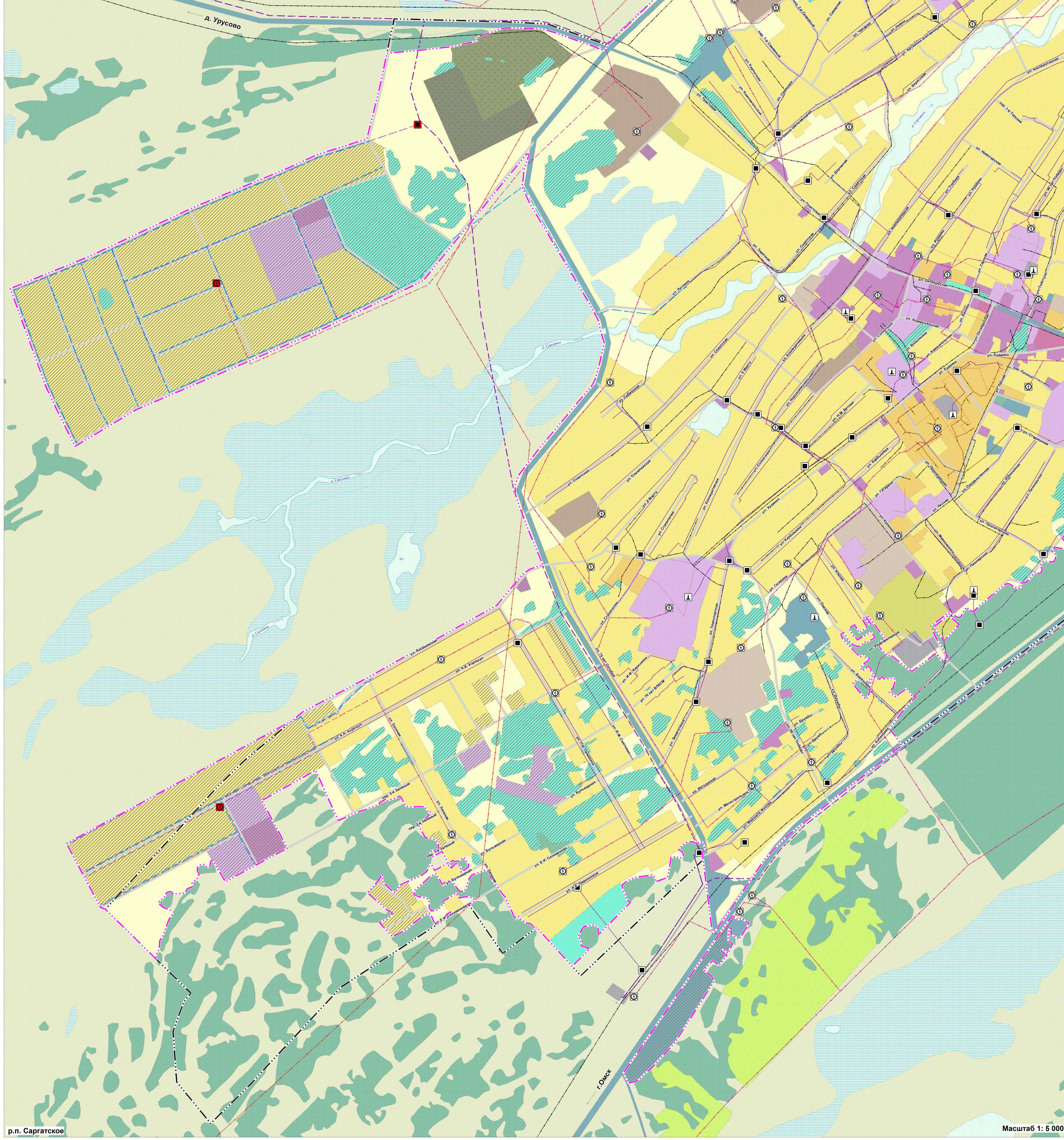
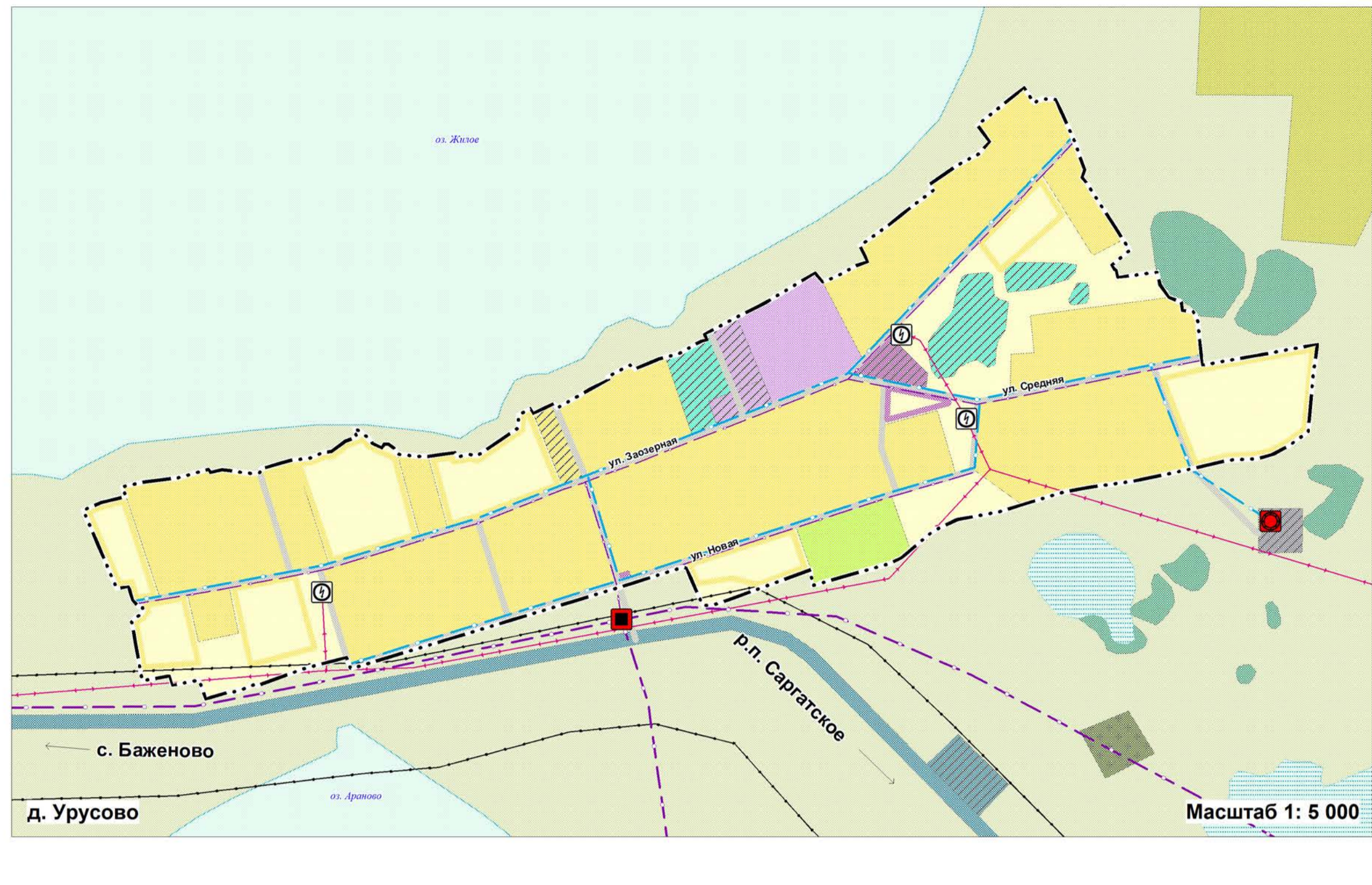
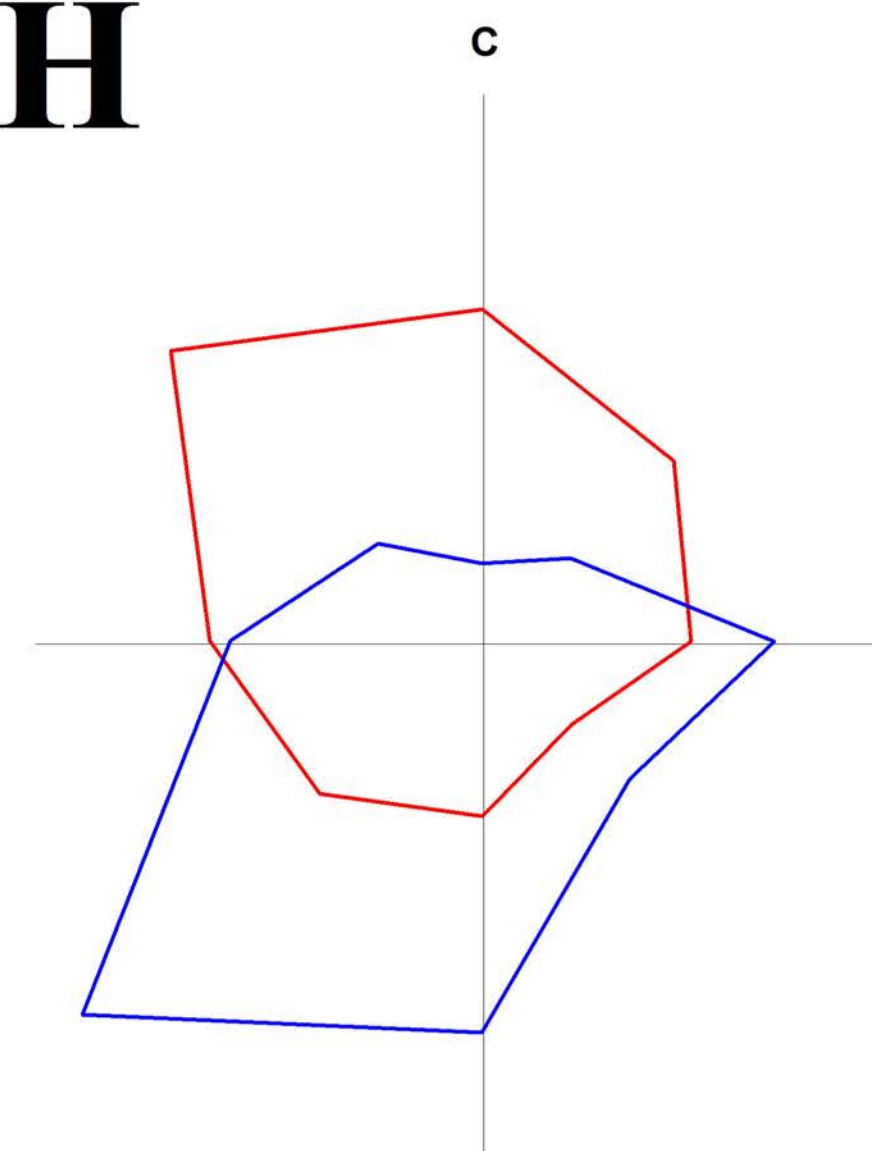


САРГАТСКОЕ

городское поселение

ПРОЕКТ ВНЕСЕНИЯ ИЗМЕНЕНИЙ В ГЕНЕРАЛЬНЫЙ ПЛАН

Карта инженерной инфраструктуры



УСЛОВНЫЕ ОБОЗНАЧЕНИЯ

- Границы и территории**
- Муниципальный район
 - Городское поселение
 - Населенный пункт
 - Упунктодеревенная сеть
- Функциональные зоны**
- Жилые зоны**
- Зона застройки индивидуальными жилыми домами
 - Зона застройки малоэтажными жилыми домами
- Общественно-деловые зоны**
- Зона смешанной и общественно-деловой застройки
 - Макрофункциональная общественно-деловая зона
 - Зона специализированной общественной застройки
- Производственные зоны, зоны инженерной и транспортной инфраструктуры**
- Производственная зона
 - Коммунально-складская зона
 - Зона инженерной инфраструктуры
 - Зона транспортной инфраструктуры
 - Зона сельскохозяйственного использования
 - Зона сельскохозяйственного использования
 - Зона сельскохозяйственных угодий
 - Зона садоводческих или огороднических некоммерческих товариществ
 - Производственная зона сельскохозяйственных предприятий
- Зоны рекреационного назначения**
- Зона оздоровительных территорий общего пользования (парки, скверы, бульвары, городские леса)
 - Зона леса
 - Зона специального назначения
 - Зона кладбища
 - Зона складирования и захоронения отходов
 - Зона автостоянок
 - Зона автостоянок
- Поверхностные водные объекты**
- Водоток (река, ручей, канал)
 - Водоём (озеро, пруд, общенаселенный водохранилище)
 - Болото
- Объекты трубопроводного транспорта и инженерной инфраструктуры**
- Электрические подстанции**
- Трансформаторная подстанция (ТП) местного значения
 - Линии электропередачи
 - Линии электропередачи регионального значения
 - Линии электропередачи местного значения
 - Линии электропередачи местного значения
- Магистральные трубопроводы для транспортировки жидких и газообразных углеводородов**
- Магистральный и распределительный газопровод, действующий
 - Магистральный газопровод местного значения
- Объекты добычи и транспортировки газа**
- Пункт регулирования газа (ПРГ) местного значения
- Распределительные трубопроводы для транспортировки газа**
- Газопровод распределительный высокого давления местного значения
 - Объекты добычи и транспортировки жидких углеводородов
 - Нефтебаза (подземная или наземная)
- Объекты теплоснабжения**
- Источники тепловой энергии местного значения
 - Теплопровод распределительный (двухтрубный) местного значения
- Объекты водоснабжения**
- Водозабор местного значения
 - Водопроточные очистные сооружения местного значения
 - Насосная станция местного значения
- Сети водоснабжения**
- Водопровод местного значения
 - Объекты водоотведения
 - Сточные сооружения (ЛОС) местного значения
- Сети водоотведения**
- Канализация ливневая местного значения
 - Сети электроснабжения
 - Линии связи

ИЗМЕНЕНИЯ	
№	Содержание
1	Изменения в границах городского поселения
2	Изменения в функциональных зонах
3	Изменения в инженерной инфраструктуре
4	Изменения в объектах теплоснабжения
5	Изменения в объектах водоснабжения
6	Изменения в объектах водоотведения
7	Изменения в объектах электроснабжения
8	Изменения в объектах связи