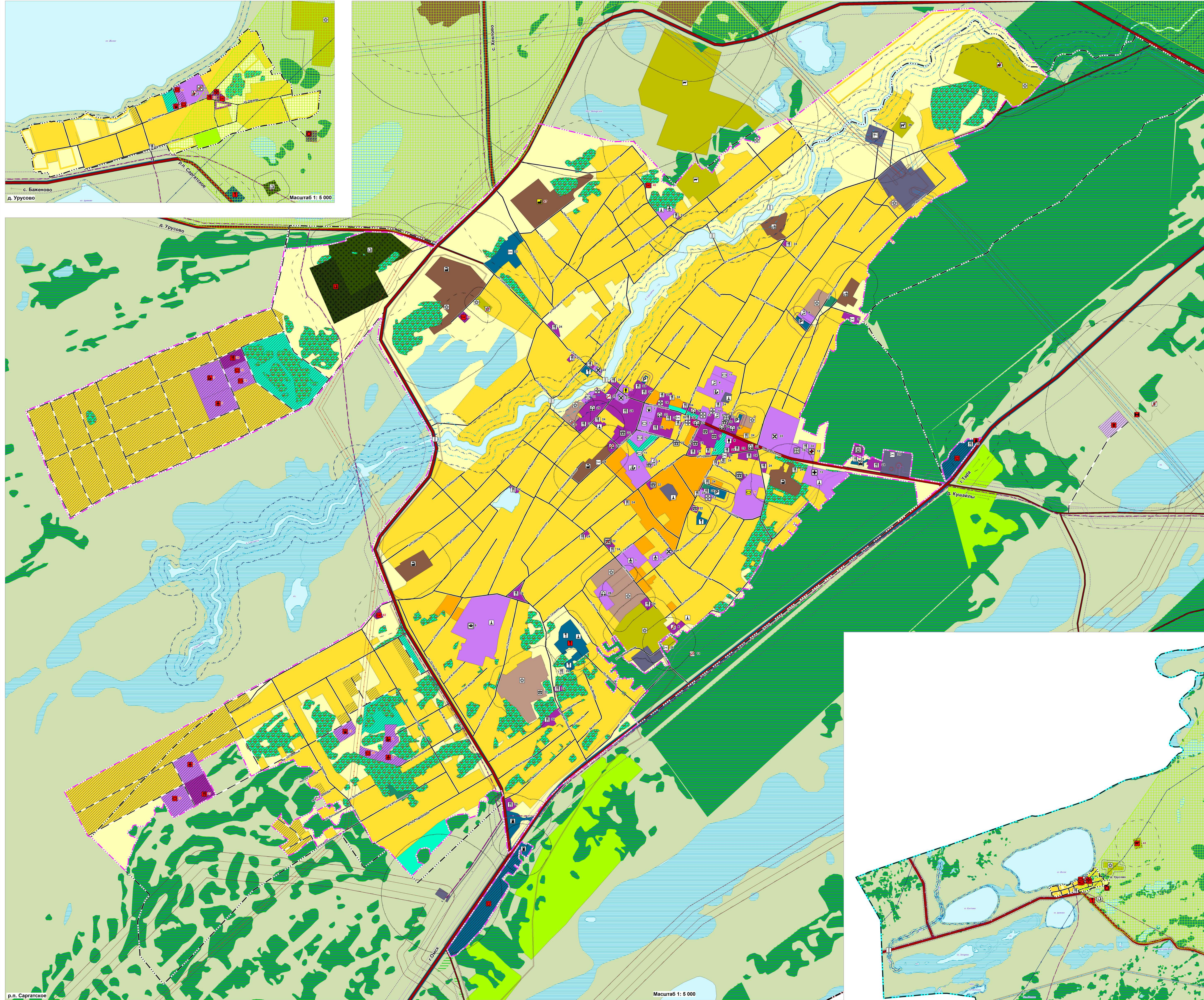
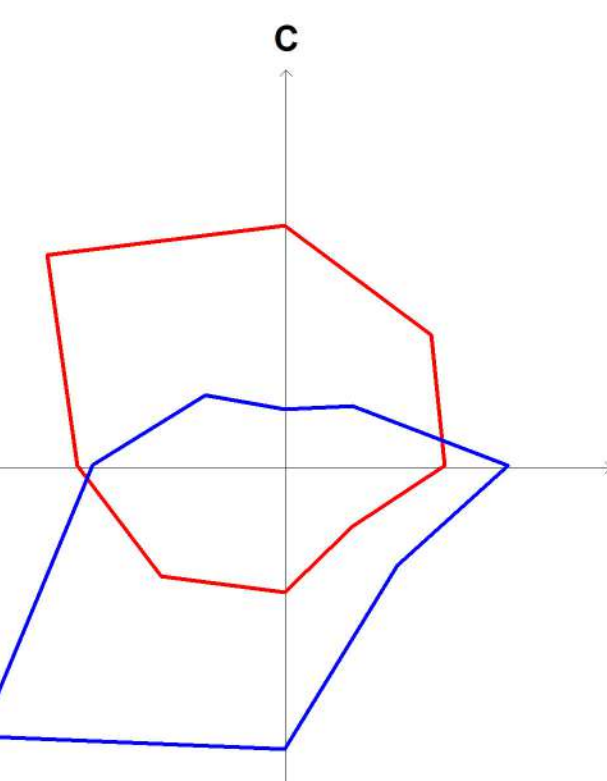


# САРГАТСКОЕ

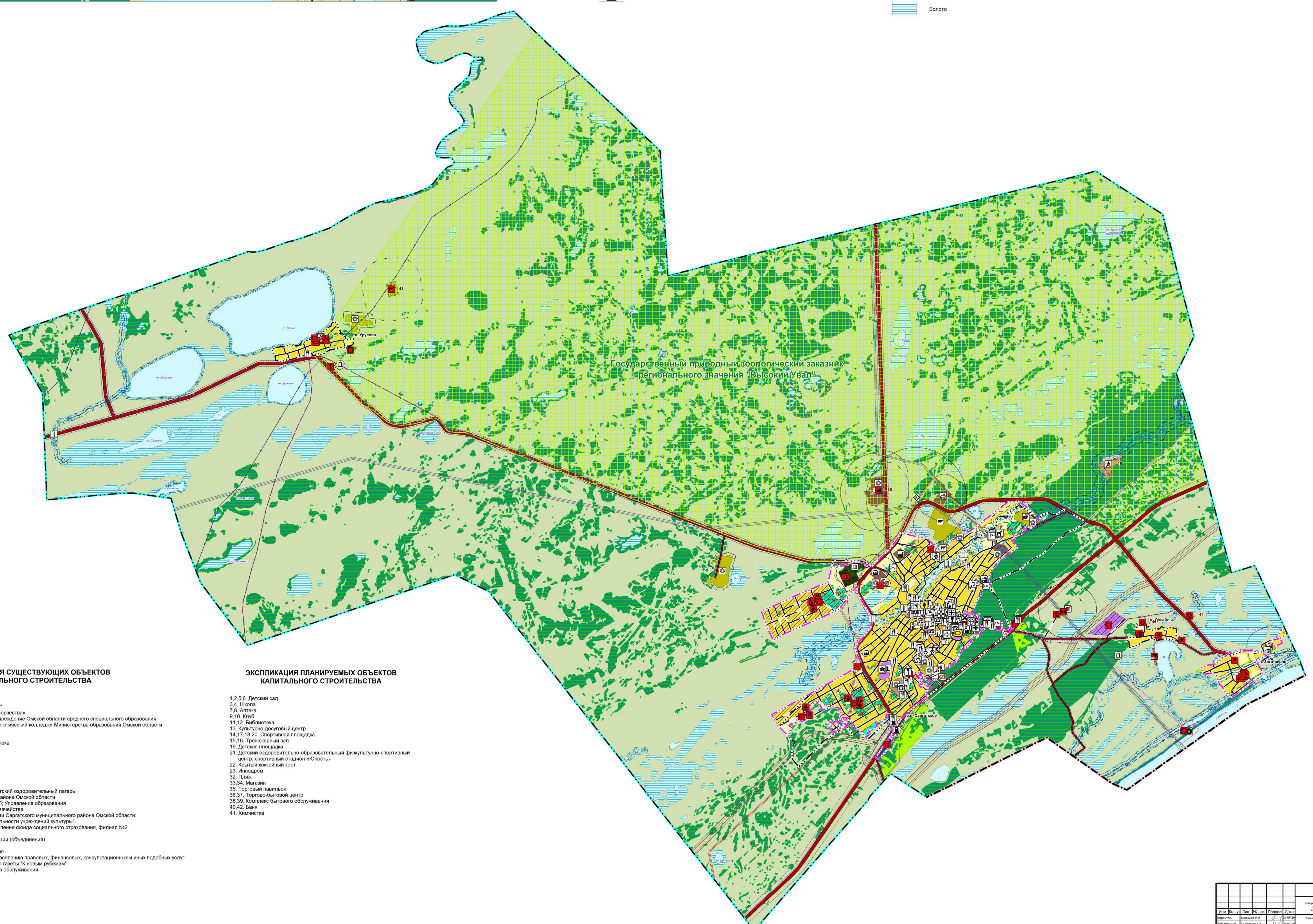
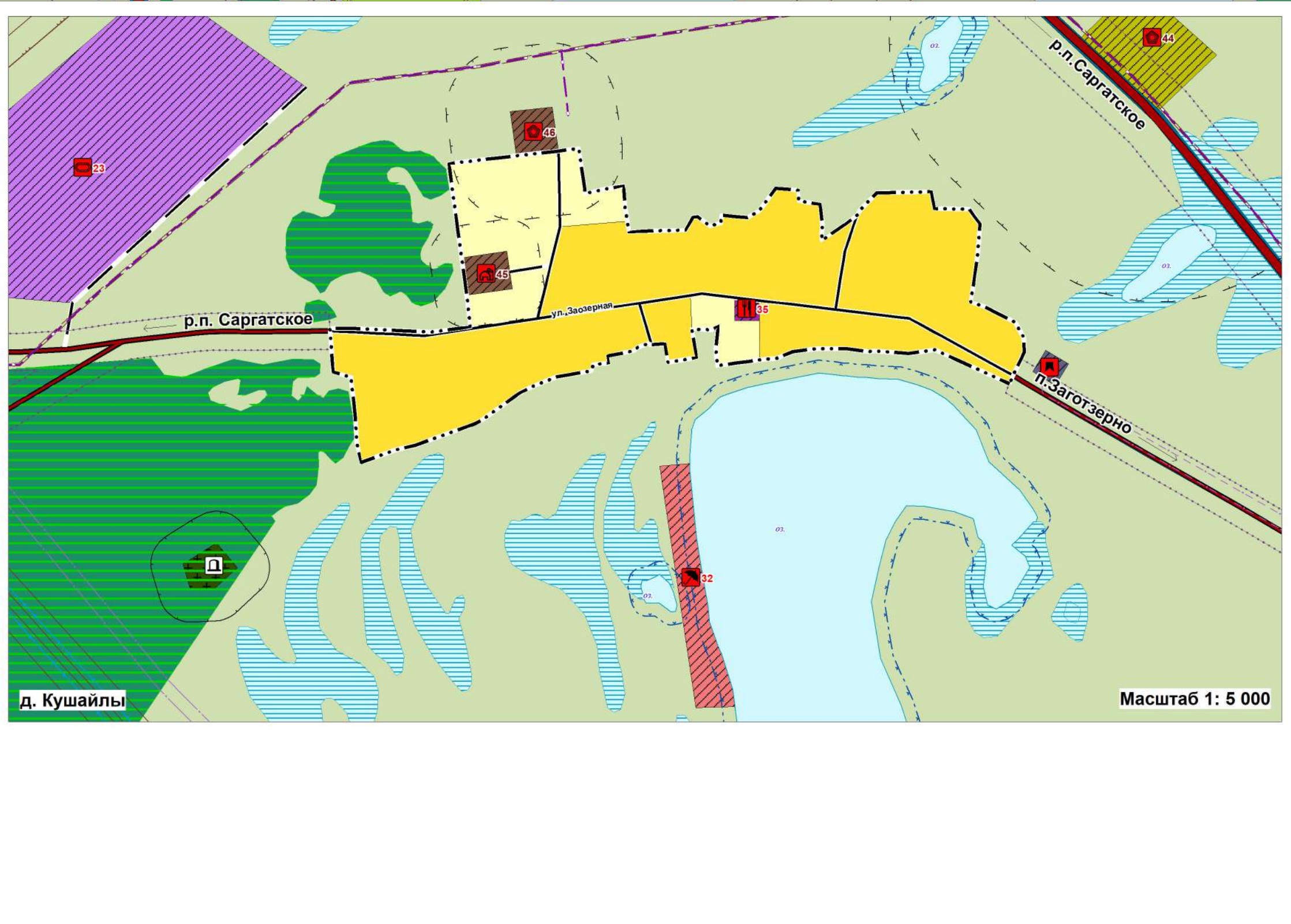
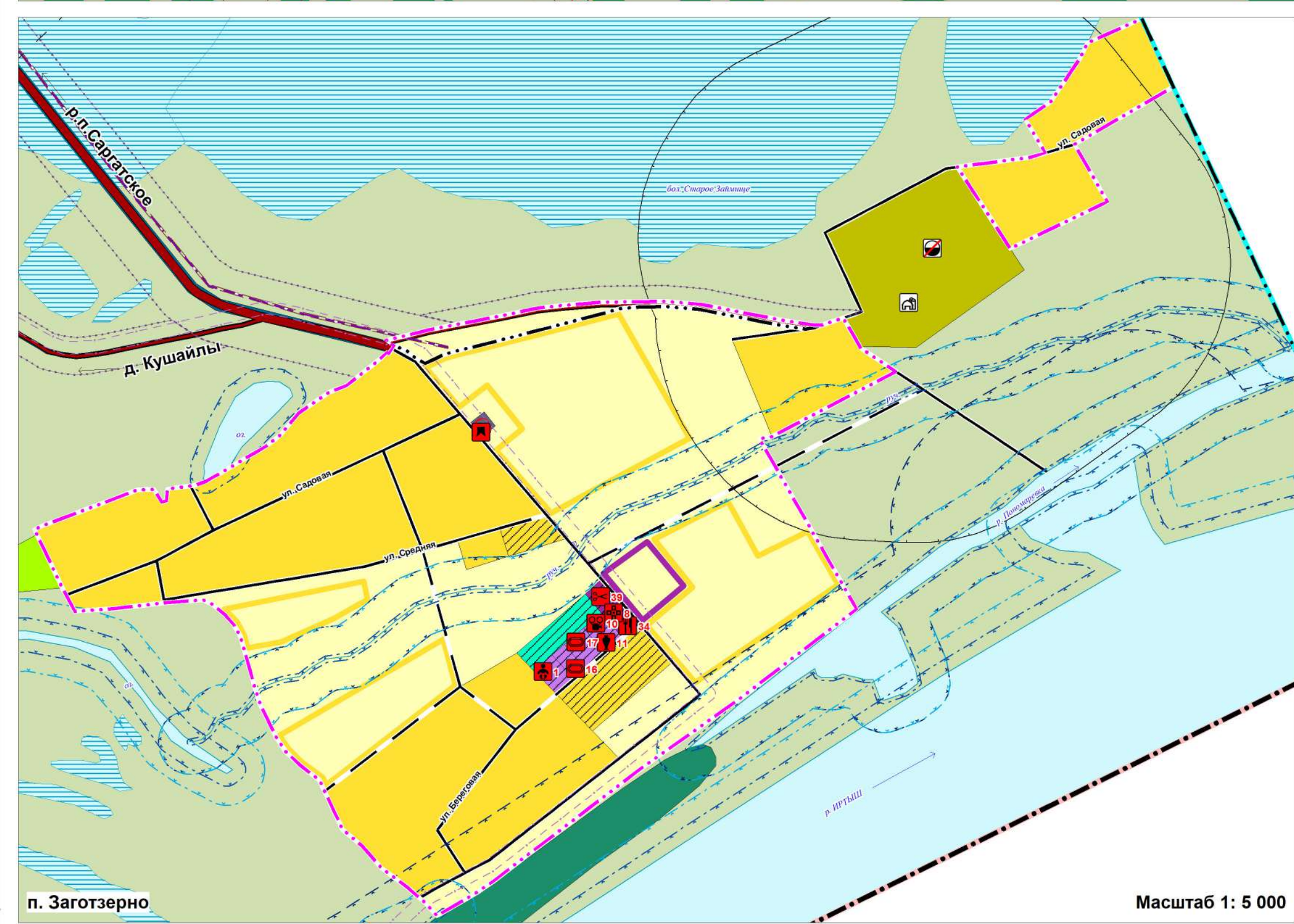
## городское поселение

# ПРОЕКТ ВНЕСЕНИЯ ИЗМЕНЕНИЙ В ГЕНЕРАЛЬНЫЙ ПЛАН

## Основной чертеж



| УСЛОВНЫЕ ОБОЗНАЧЕНИЯ  |   |
|---|---|
| <b>Границы и территории</b>   | <b>Прочие объекты обслуживания</b>  |
| Муниципальный район   | Административное здание   |
| Городское поселение   | Объект религиозной организации (облагодетель)   |
| Населенная точка  | Объекты торговли, общественного питания   |
| Земельный фонд  | Неподвижный объект по предоставлению жилищных, финансовых, социальных и иных жилищных услуг |
| <b>Зоны с особыми условиями использования территории</b>  | Неподвижный объект социально-бытового обслуживания и предоставления персональных услуг      |
| Защитная зона   | <b>Общественные пространства</b>  |
| Береговая линия   | Береговая линия, место массовой рекреационной активности                                    |
| Защитная зона   | <b>Производство и объекты добычи и обрабатывающей промышленности</b>                        |
| Прибрежная защитная полоса  | Производство объектов легкой промышленности   |
| Береговая полоса  | Производство объектов пищевой промышленности  |
| Санитарно-защитная зона   | Производство объектов химической промышленности   |
| Санитарная зона (санитарная зона отчуждения) транспортно-коммунальной   | Производство объектов текстильной промышленности  |
| Санитарная зона (санитарная зона отчуждения) инженерно-коммунальной   | <b>Производство и объекты сельского и лесного хозяйства, рыболовства и рыбодобычи</b>       |
| Охранная зона инженерно-коммунальной  | Производство объектов сельского хозяйства   |
| Охранная зона энергоустановки   | Производство объектов рыболовства и рыбодобычи  |
| Лесная зона (санитарная зона отчуждения) водозабора   | <b>Прочие объекты, связанные с производственной деятельностью</b>                           |
| Санитарно-защитная зона водозабора  | Объект, связанный с производственной деятельностью  |
| Придорожная полоса  | Намер по использованию промышленной, сельскохозяйственной или иной территории               |
| <b>Объекты сохранения природных территорий</b>  | <b>Функциональные зоны</b>  |
| Государственный природный заказник  | Зона застройки многоквартирных жилых домов  |
| <b>Объекты капитального строительства</b>   | Зона застройки многоквартирных жилых домов  |
| <b>Объекты федерального значения</b>  | <b>Общественно-деловые зоны</b>   |
| <b>Прочие объекты обслуживания</b>  | Зона смешанной и общественно-деловой застройки  |
| Административное здание   | Мультифункциональная общественно-деловая зона   |
| <b>Объекты регионального значения</b>   | Зона специализированной общественной застройки  |
| Объекты образования и науки   | <b>Производственные зоны, зоны инженерной и транспортной инфраструктуры</b>                 |
| Образовательная организация   | Производственная зона   |
| Объекты здравоохранения   | Комплексы складской зоны  |
| Лечебно-профилактическая медицинская организация  | Зона инженерной инфраструктуры  |
| Учреждение здравоохранения, оказывающее медицинские услуги, в структурном подразделении   | Зона транспортной инфраструктуры  |
| Лечебно-профилактическая медицинская организация, оказывающая медицинские услуги, оказывающая медицинские услуги в амбулаторно-поликлинических учреждениях и в условиях дневного стационара | <b>Зоны сельскохозяйственного использования</b>   |
| Учреждение культуры, искусства, спорта  | Зона сельскохозяйственного использования  |
| Образовательная организация, оказывающая образовательные услуги, оказывающая образовательные услуги, оказывающая образовательные услуги   | Зона сельскохозяйственных угодий  |
| <b>Прочие объекты обслуживания</b>  | Зона рекреации или отдыха населения   |
| Административное здание   | Производственная зона сельскохозяйственных предприятий                                      |
| <b>Объекты местного значения</b>  | <b>Зоны рекреационного назначения</b>   |
| Объекты образования и науки   | Зона рекреации  |
| Образовательная организация   | Зона отдыха   |
| Объекты культуры и искусства  | Зона леса   |
| Образовательная организация   | <b>Зоны специального назначения</b>   |
| Объекты культуры и искусства  | Зона кладбища   |
| Объекты культуры и искусства  | Зона отчуждения и взрыва опасных объектов   |
| Объекты физической культуры и массового спорта  | Зона автостоянок  |
| Спортивное сооружение   | <b>Производственные объекты</b>   |
| <b>Объекты здравоохранения</b>  | Водоотвод (рек, ручей, канал)   |
| Амбулаторная организация  | Водоотвод (рек, ручей, канал, водохранилище)  |
| <b>Объекты отдыха и туризма</b>   | Берег   |
| Детский оздоровительный лагерь  |   |



- ЭКСПЛИКАЦИЯ СУЩЕСТВУЮЩИХ ОБЪЕКТОВ КАПИТАЛЬНОГО СТРОИТЕЛЬСТВА**
- 1 Детский сад
  - 2 Школа
  - 3 Детский сад "Звезда"
  - 4 МБОУ ДОС "Центр детского творчества"
  - 5 Образовательное учреждение "Саргатское государственное специальное образовательное учреждение для обучающихся, воспитанников учреждений для детей с ограниченными возможностями здоровья"
  - 6 Администрация (ОС) САР
  - 7 Дом культуры
  - 8 Центральная районная библиотека
  - 9 Детский сад
  - 10 Школа
  - 11 Спортивный стадион
  - 12 Спортзал
  - 13 Детский сад "Саргатская ГРЭС"
  - 14 Школа
  - 15 Детский сад
  - 16 Детский сад
  - 17 Детский сад
  - 18 Детский сад
  - 19 Детский сад
  - 20 Детский сад
  - 21 Детский сад
  - 22 Детский сад
  - 23 Детский сад
  - 24 Детский сад
  - 25 Детский сад
  - 26 Детский сад
  - 27 Детский сад
  - 28 Детский сад
  - 29 Детский сад
  - 30 Детский сад
  - 31 Детский сад
  - 32 Детский сад
  - 33 Детский сад
  - 34 Детский сад
  - 35 Детский сад
  - 36 Детский сад
  - 37 Детский сад
  - 38 Детский сад
  - 39 Детский сад
  - 40 Детский сад
  - 41 Детский сад

- ЭКСПЛИКАЦИЯ ПЛАНИРУЕМЫХ ОБЪЕКТОВ КАПИТАЛЬНОГО СТРОИТЕЛЬСТВА**
- 1,2,3,4 Детский сад
  - 5 Школа
  - 6 Школа
  - 7 Школа
  - 8 Школа
  - 9 Школа
  - 10 Школа
  - 11 Школа
  - 12 Школа
  - 13 Школа
  - 14 Школа
  - 15 Школа
  - 16 Школа
  - 17 Школа
  - 18 Школа
  - 19 Школа
  - 20 Школа
  - 21 Школа
  - 22 Школа
  - 23 Школа
  - 24 Школа
  - 25 Школа
  - 26 Школа
  - 27 Школа
  - 28 Школа
  - 29 Школа
  - 30 Школа
  - 31 Школа
  - 32 Школа
  - 33 Школа
  - 34 Школа
  - 35 Школа
  - 36 Школа
  - 37 Школа
  - 38 Школа
  - 39 Школа
  - 40 Школа
  - 41 Школа

Схема границ Саргатского городского поселения

Масштаб 1: 25 000

|             |      |             |             |              |
|-------------|------|-------------|-------------|--------------|
| № документа | Дата | Исполнитель | Проверенный | Утвержденный |
| СА.01.01.01 | 2014 | И.И.И.      | И.И.И.      | И.И.И.       |
| СА.01.01.02 | 2014 | И.И.И.      | И.И.И.      | И.И.И.       |
| СА.01.01.03 | 2014 | И.И.И.      | И.И.И.      | И.И.И.       |
| СА.01.01.04 | 2014 | И.И.И.      | И.И.И.      | И.И.И.       |
| СА.01.01.05 | 2014 | И.И.И.      | И.И.И.      | И.И.И.       |
| СА.01.01.06 | 2014 | И.И.И.      | И.И.И.      | И.И.И.       |
| СА.01.01.07 | 2014 | И.И.И.      | И.И.И.      | И.И.И.       |
| СА.01.01.08 | 2014 | И.И.И.      | И.И.И.      | И.И.И.       |
| СА.01.01.09 | 2014 | И.И.И.      | И.И.И.      | И.И.И.       |
| СА.01.01.10 | 2014 | И.И.И.      | И.И.И.      | И.И.И.       |