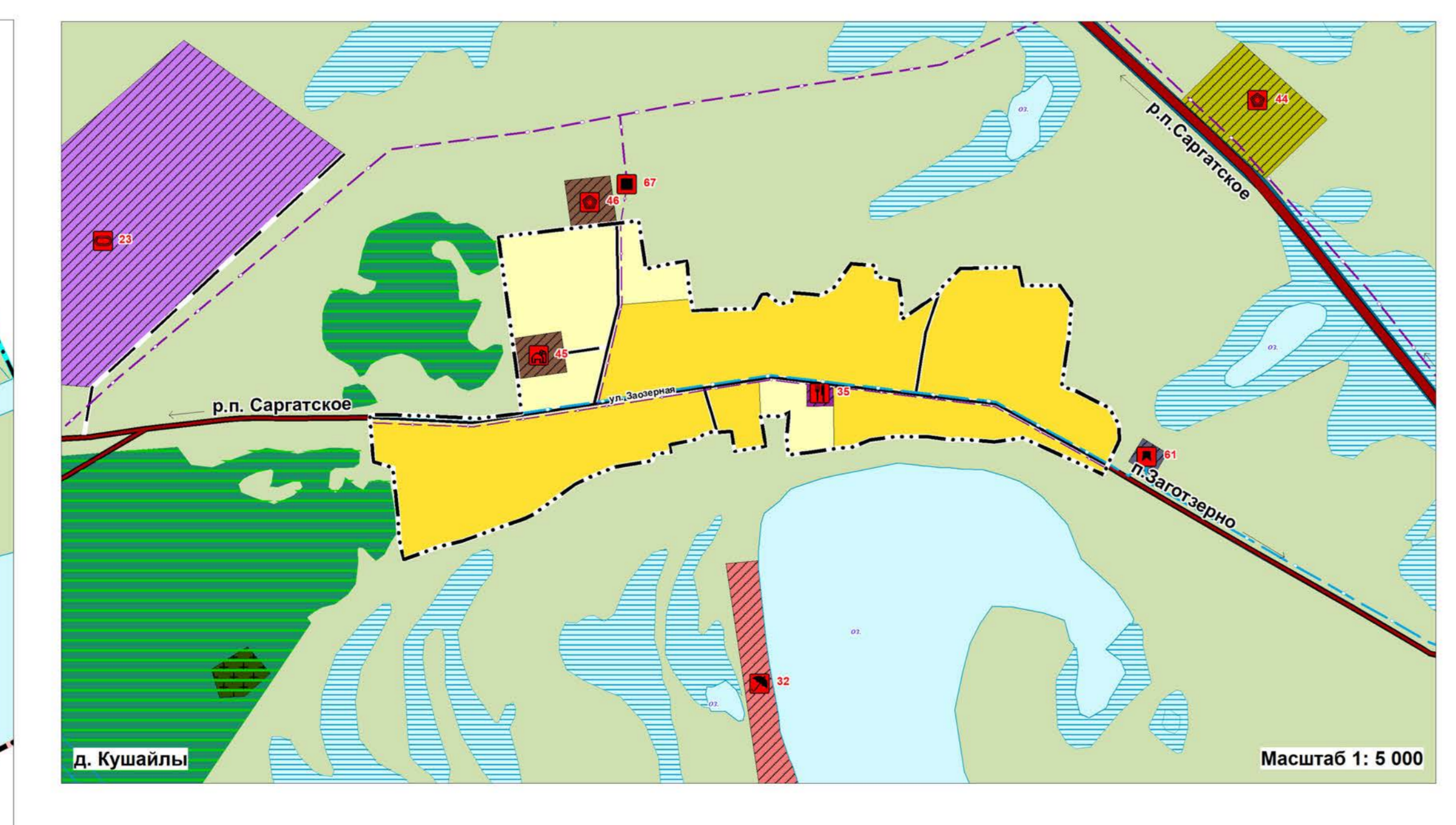
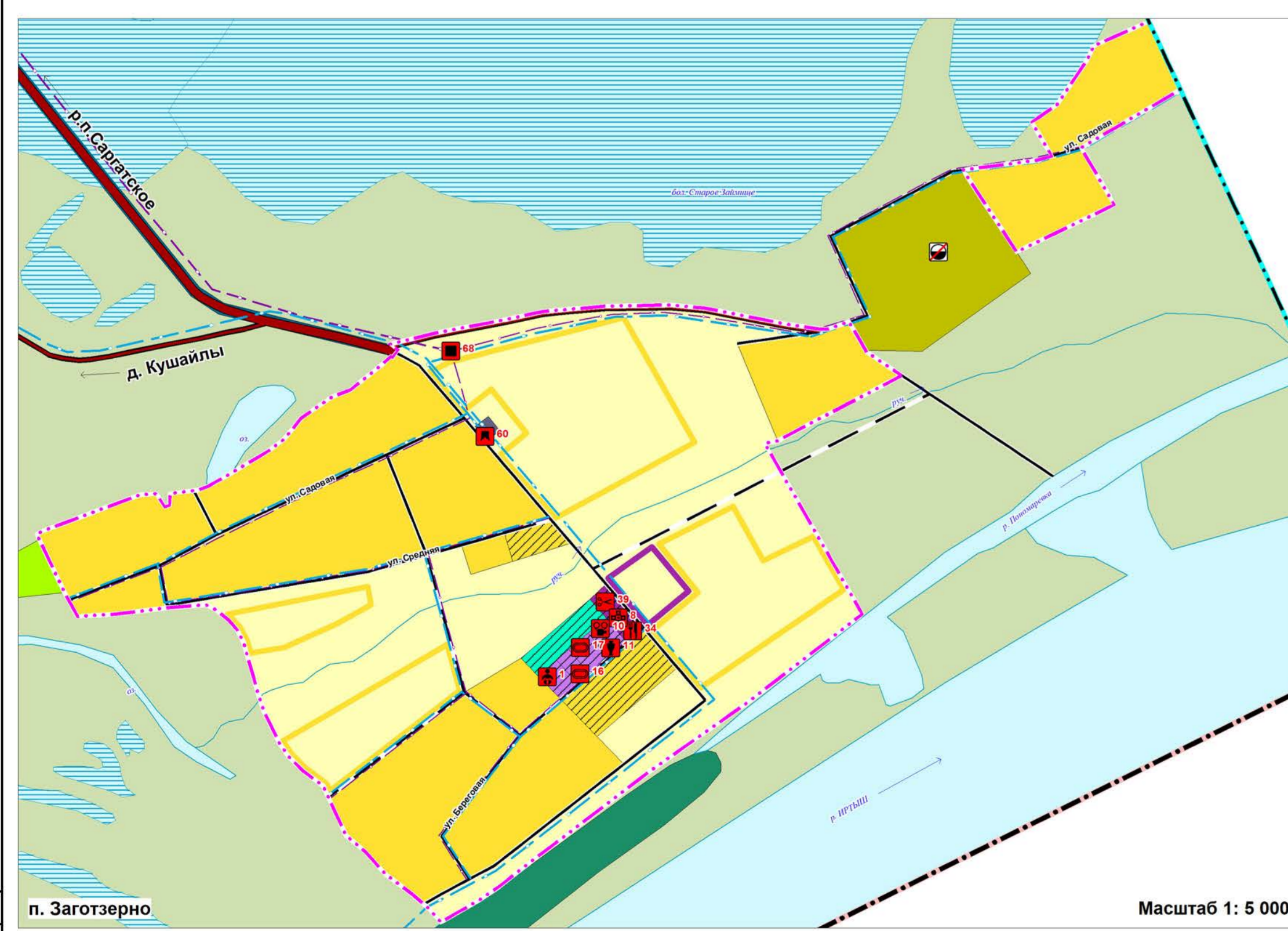
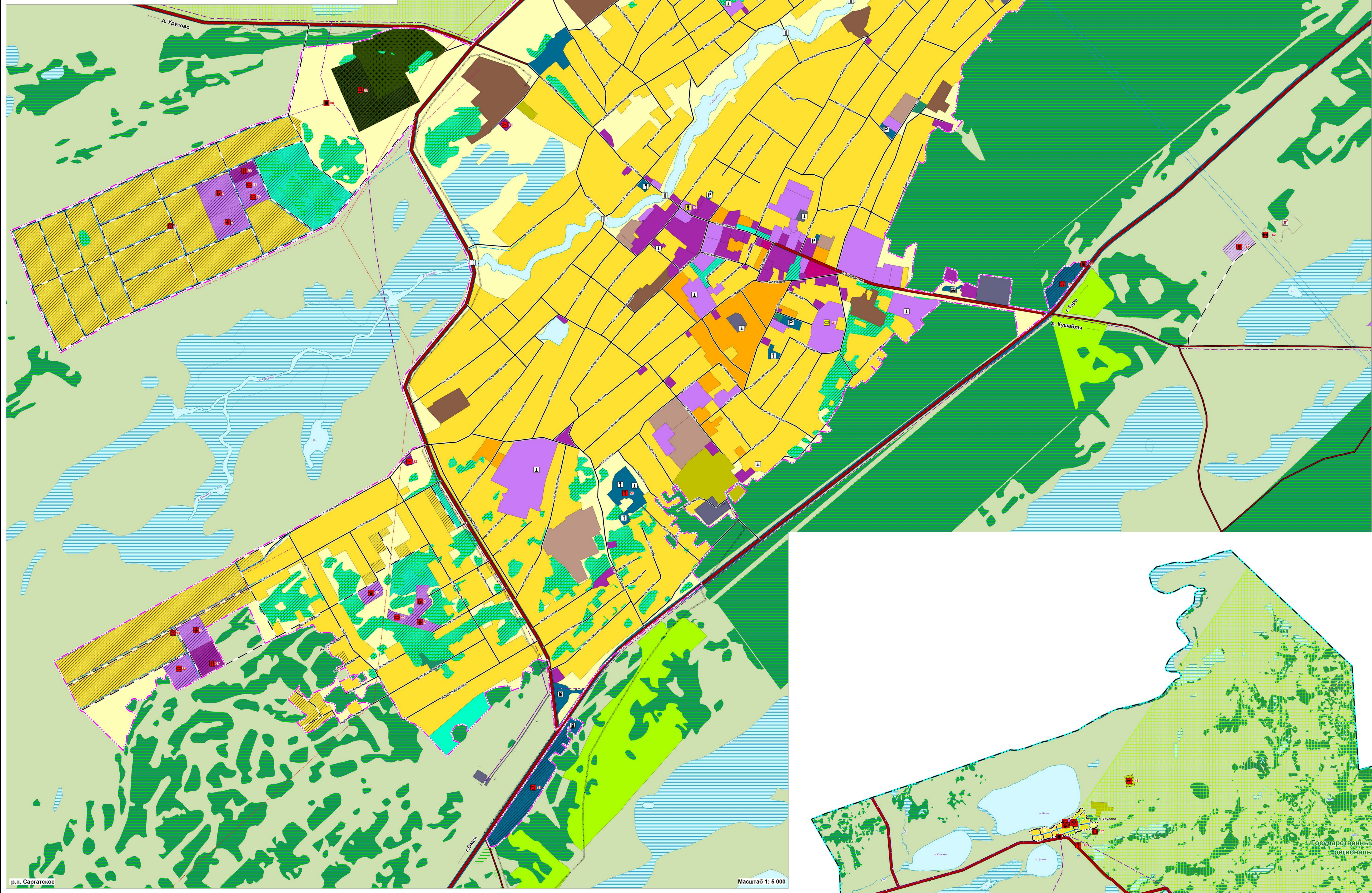
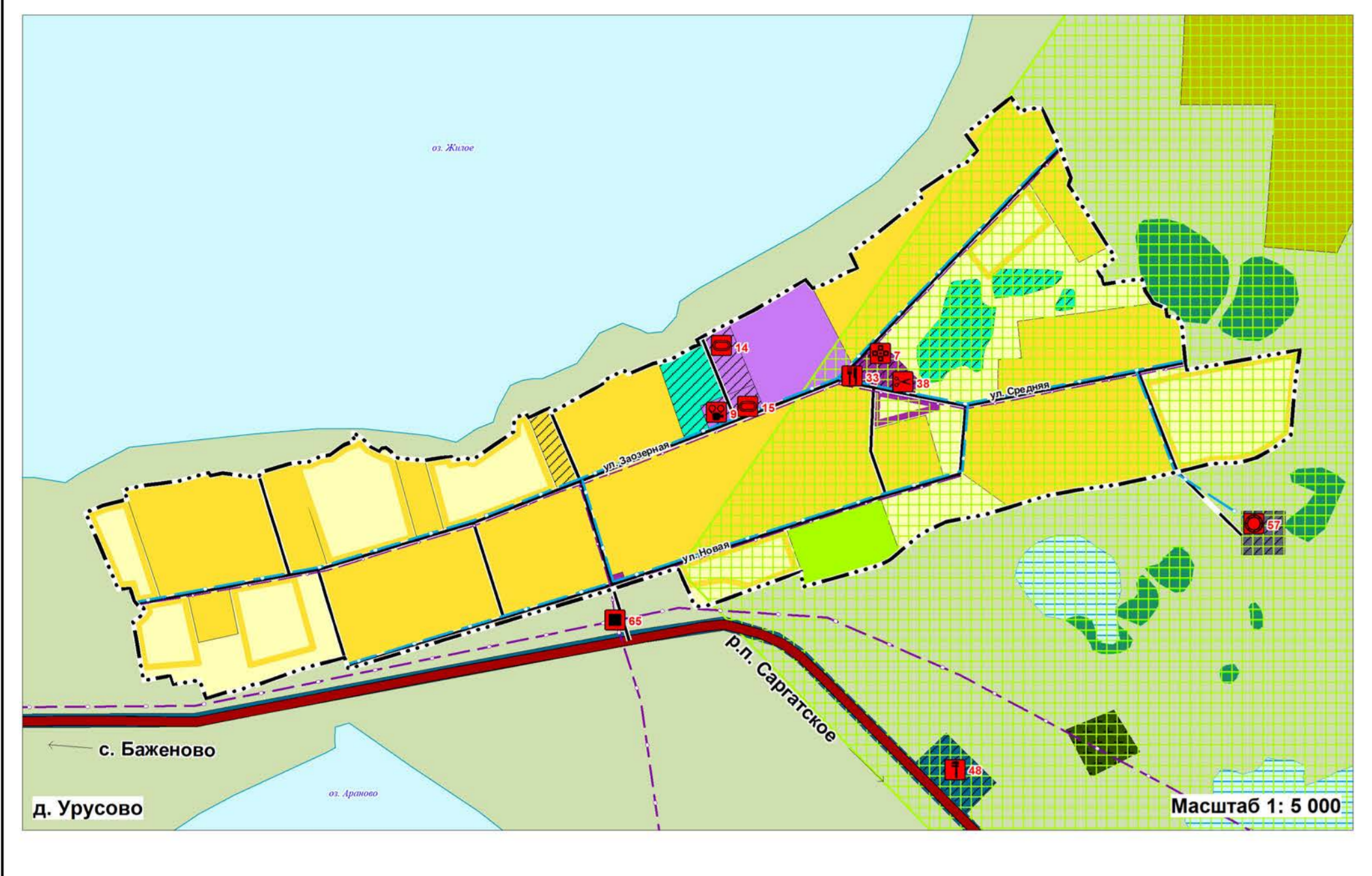
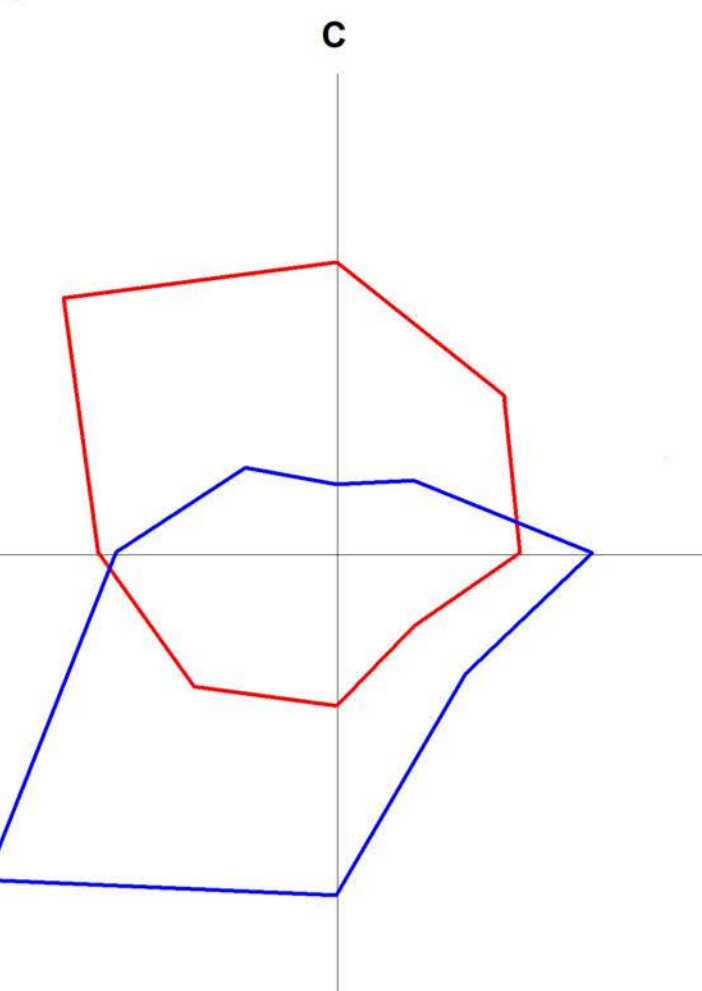


САРГАТСКОЕ

городское поселение

ПРОЕКТ ВНЕСЕНИЯ ИЗМЕНЕНИЙ В ГЕНЕРАЛЬНЫЙ ПЛАН

Карта планируемого размещения объектов местного значения поселения



УСЛОВНЫЕ ОБОЗНАЧЕНИЯ

Символ	Обозначение
—	Границы и территории
—	Муниципальный район
—	Городское поселение
—	Населенный пункт
—	Земельный фонд
—	Особо охраняемые природные территории
—	Государственный природный заказник
—	Планируемые для размещения объекты местного значения
—	Объекты образования и науки
—	Образовательная организация
—	Объекты культуры и искусства
—	Объект культурно-просветительского назначения
—	Объект культурно-досугового (рекреационного) назначения
—	Объекты физической культуры и массового спорта
—	Спортивно-оздоровительный объект
—	Объекты здравоохранения
—	Аптечная организация
—	Прочие объекты обслуживания
—	Объекты торговли, общественного питания
—	Неразвитые объекты коммунально-бытового обслуживания и производственной деятельности
—	Общественные пространства
—	Благоустроенный парк, место массовой общественной рекреации
—	Предприятия и объекты добывающей и обрабатывающей промышленности
—	Предприятия строительной промышленности, по выпуску минералогической и керамической продукции
—	Предприятия микроэлектронической, легкой, пищевой промышленности
—	Предприятия по добыче каменного угля, производству кокша, производству сырого железа
—	Прочие объекты, связанные с производственной деятельностью
—	Объекты утилизации, обезвреживания, размещения отходов производства и потребления
—	Объект размещения отходов
—	Места погребения
—	Кладбище
—	Функциональные зоны
—	Жилые зоны
—	Зона застройки индивидуальными жилыми домами
—	Зона застройки многоквартирными жилыми домами
—	Общественно-деловые зоны
—	Зона смешанной и общественно-деловой застройки
—	Мультифункциональная общественно-деловая зона
—	Зона специализированной общественной застройки
—	Производственные зоны, зоны инженерной и транспортной инфраструктуры
—	Производственная зона
—	Комплексы складские зоны
—	Зона инженерной инфраструктуры
—	Зона транспортной инфраструктуры
—	Зоны сельскохозяйственного использования
—	Зона сельскохозяйственного использования
—	Зона сельскохозяйственных угодий
—	Зона пастбищная или откормочная сельскохозяйственных животных
—	Производственная зона сельскохозяйственных предприятий
—	Зоны рекреационного назначения
—	Зона оздоровительного назначения
—	Зона отдыха
—	Зона лесов
—	Зоны специального назначения
—	Зона складов
—	Зона автостоянок
—	Зона складирования и хранения отходов
—	Зона автостоянок
—	Поверхностные водные объекты
—	Водоток (река, ручей, канал)
—	Водоём (озеро, пруд, обводненный карьер, водохранилище)
—	Болото
—	Объекты государственной системы наблюдений за состоянием окружающей среды
—	Специальный пункт наблюдений за состоянием окружающей среды в заповеднике биологического значения
—	Объекты транспортной инфраструктуры
—	Автомагистраль, дорога местного значения
—	Мостовое сооружение
—	Автовокзал местного значения
—	Станция автомобильная
—	Станция технического обслуживания
—	Станция (узел) автомобильной
—	Иные объекты транспортного сервиса
—	Улично-дорожная сеть городского населенного пункта
—	Улицы и дороги местного значения
—	Улично-дорожная сеть сельского населенного пункта
—	Улицы и дороги местного значения
—	Объекты трубопроводного транспорта и инженерной инфраструктуры
—	Трансформаторная подстанция (ТП) местного значения
—	Линии электропередачи
—	Линия электропередачи регионального значения
—	Линия электропередачи местного значения
—	Внеплощадочный и внутриплощадочный газопровод регионального значения
—	Межплощадочный газопровод местного значения
—	Пункт раздачи газа (ПРГ) местного значения
—	Газопровод распределительный низкого давления местного значения
—	Нефтепровод (содержит нефть или нефтепродукты)
—	Источник тепловой энергии местного значения
—	Водообъект местного значения
—	Водоотводные очистные сооружения местного значения
—	Насосная станция местного значения
—	Водоотвод местного значения
—	Очистные сооружения (ОС) местного значения
—	Линейно-объектные сооружения связи

ПРИМЕЧАНИЯ

Составлено в соответствии с требованиями к планировке территории для размещения объектов местного значения городского поселения, на основе материалов, предоставленных органами государственной власти, органами местного самоуправления, иными организациями, осуществляющими деятельность в сфере строительства, а также с учетом данных о состоянии объектов местного значения, полученных в ходе обследования объектов местного значения, проведенного в соответствии с требованиями к планировке территории для размещения объектов местного значения.

№	Имя	Фамилия	Подпись
1	Иванов	Иван	
2	Петров	Петр	
3	Сидоров	Сидор	
4	Смирнов	Смирнов	
5	Климов	Климов	
6	Попов	Попов	
7	Соловьев	Соловьев	
8	Степанов	Степанов	
9	Савин	Савин	
10	Семин	Семин	
11	Семин	Семин	
12	Семин	Семин	
13	Семин	Семин	
14	Семин	Семин	
15	Семин	Семин	
16	Семин	Семин	
17	Семин	Семин	
18	Семин	Семин	
19	Семин	Семин	
20	Семин	Семин	

Схема границ Саргатского городского поселения

Масштаб 1:25 000